

## **Ressourcenverwaltung und -planung mit Pfiff - hier haben Sie alles im Griff**

**Ob Produktionssteuerung, Einzel- oder Großhandelsunternehmen oder Dienstleistungssektor: Mit dem funktionsumfangreichen und individuell anpassbaren ERP-Modul planen Sie Ihren Einkauf/Verkauf, Ihre Auftragsabwicklung, Ihr Lager und Ihre Produktion inklusive aller materiellen oder immateriellen Ressourcen optimal und übersichtlich.**

MD-Premium.NET bietet neueste Technologie durch objektorientierte Programmierung und moderne Programmiersprachen. Das All-in-One ERP-Paket ist Teil der Softwarelösung „MD-Premium.NET“, welche mit dem Application Framework entwickelt wurde. MD-Premium.NET ERP deckt in der Standardausführung alle betriebswirtschaftlichen Bereiche sowie CRM, Vertrieb, Projektmanagement, Ressourcenverwaltung und Finanzwesen ab. Es sind die vielen, kleinen Dinge, die eine ERP-Software als ein technologisch modernes Produkt auszeichnen. Zu einem Produkt, das Sie in Ihrem Unternehmen sicher und einfach einsetzen können - egal, welche Detailanforderungen Sie haben. Mit MD-Premium.NET haben Sie ein vielfältiges, individuell gestalt- und handhabbares Werkzeug, welches Sie in folgenden Tätigkeitsbereichen unterstützt: CRM, Verkauf, Einkauf, Lagerhaltung, Marketing, Projektierung, Außendienst, Statistikwesen, Ressourcenplanung, Finanzbuchhaltung, Servicemanagement, Auftragsabwicklung und Dokumentenverwaltung.

MD-Premium.NET wurde auf Basis von Microsoft.NET und C# entwickelt.

### **Weitere Vorteile:**

- Änderungen im Userinterface sind von der Datenbank unabhängig und Geschäftsprozesse daher nicht betroffen
- Eine XML-basierende Informationsablage ermöglicht den Wechsel auf eine andere Benutzeroberfläche oder ein anderes Betriebssystem
- Unicode-Fähigkeit

- Arbeitserleichterung durch Drag & Drop
- Spooling automatischer Jobs
- Leicht definier-/administrierbare Filter, Masken & Layouts

## **Funktionen von MD-Premium.NET ERP**

### **CRM**

Erstellen Sie Potentialanalysen, nutzen Sie das Wiedervorlage-system für das Nachtelefonieren von Angeboten oder tragen Sie Ihre Kundentermine/-reklamationen direkt am Kundenstamm und somit automatisch in den integrierten Kalender ein.

### **Firmenbuch-Datenabgleich**

Per Mausklick können Stammdaten mit den im Firmenbuch eingetragenen Daten abgeglichen sowie die Bilanzdaten des Unternehmens abgerufen werden.

### **Integrierte Ressourcenverwaltung**

Die Kalenderfunktion dient der Erfassung von Mitarbeiterterminen und der damit verbundenen Planung von Kunden-/Wartungsaufträgen und bringt diese Termine direkt auf die Handys der Mitarbeiter.

### **Dokumentenmanagement & Archivierung**

Vereinfachen Sie Arbeitsgänge im Einkauf, verbuchen Sie alle Eingangsrechnungen und den Wareneingang automatisch und archivieren Sie Dokumente elektronisch.

### **Mobile Logistik**

Erladigen Sie logistische Aufgaben wie Inventurerfassung, Wareneingangserfassung, Lagerumbuchungen, Versand etc. mit handlichen, mobilen Geräten, die nur zur Datenübertragung in die MD-Premium.NET Software online sein müssen.

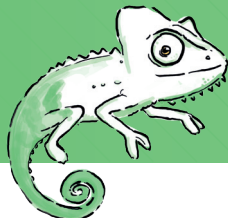
### **Service und Miete**

Service-/periodische Leistungen wie Wartungsarbeiten oder Mieten erfordern Präzision und eine gute Dokumentation. Mit ToDo-Listen und einer guten Nachverfolgbarkeit unterstützt Sie MD-Premium.NET bei allen periodischen Aufträgen.

 **MD-PREMIUM.NET**  
**ERP**

### **Kontaktdaten**

Hartl EDV GmbH & Co. KG  
Kneippstrasse 7, D-94577 Neßlbach  
T: +49 (0)8545 9699 30  
F: +49 (0)8545 9699 96  
E: sales@hartl-group.de  
I: www.hartl-group.de



### Flexibles Berichtswesen

Jedes Unternehmen hat eigene Vorstellungen von betrieblichen Analysen und Statistiken. Deshalb ist jeder, der an die 100 im Standardsoftwarepaket inkl. Berichte, beliebig veränderbar.

### Reporten Sie noch oder analysieren Sie schon?

Das integriertes OLAP-System (Online Analytical Processing) hilft Ihnen bei der Erstellung **multidimensionaler Analysen** im Berichtsexplorer. Ein hochentwickeltes Pivot-Tabellen-Element in der Software stellt unvergleichliche Einblicke in tägliche Geschäftsabläufe zur Verfügung.

Mit diesem Werkzeug sind Sie in der Lage, effizient Informationen aus der Datenbank herauszuholen. Dies erfolgt mit Hilfe einer sehr intuitiven Benutzeroberfläche. Das Werkzeug bietet des Weiteren eine Vielzahl an Layout-Adaptionmöglichkeiten, wobei der Anwender selbst über das letztendliche Aussehen jedes einzelnen Reports entscheidet.

- Das Analyse-Werkzeug kann schwer les- & analysierbare Daten und Informationen in übersichtlich gegliederten Berichten darstellen, was Echtzeitdaten für Geschäftsanalysen liefert.
- Der Ausdruck und Export von Daten im Format PDF, XLS oder HTML und auch auf Papier ist möglich.
- Verschiedene Ebenen von Details für flexible Datenanalyse
- Hierarchische Datenanzeige - Rohdaten und zusammengefasste Daten in einem Report
- Automatische und manuelle Summenbildung
- Daten sortieren und Anzeige von Kopf- oder Fußzeile - einfacher Zugang zu den wichtigsten Informationen
- Drill Down - Anzeige der dahinter stehenden Daten möglich

### Ihre Benefits

- **Profitieren Sie von einer Software direkt vom Produzenten**  
Rasche Reaktion auf Ihre Wünsche sowie kompetente und schnelle Umsetzung von individuellen Programmierungen sind Teil unseres Angebots.
- **Passende Lösung für jede/n!**  
Durch Fokussierung auf individuelle Kundenbetreuung, Branchenspezifität und Flexibilität bekommt jede/r Kunde/n von uns genau das, was er/sie wirklich braucht.
- **Oracle-Datenbank basierend**  
MD-Premium.NET nutzt alle Vorteile des weltgrößten Datenbankanbieters Oracle und muss daher keine Performanceverluste durch verschiedene Layer hinnehmen. Sie profitieren außerdem durch die kontinuierliche Weiterentwicklung von Oracle bei jedem Release durch neue Funktionen.
- **No Limits**  
Durch die Einbindung der Oracle-Datenbank haben Sie den Vorteil einer nahezu endlosen Skalierbarkeit und somit kein Limit bei der Anzahl der User.
- **Datensicherheit**  
... ist durch gespiegelte Datenbanken gewährleistet.
- **Standortübergreifende Installationen**  
... sind durch verteilte Datenbankinstallationen kein Problem.
- **Kooperationspartner**  
Durch die starke Vernetzung mit unseren Partnern und Händlern sind wir stets am Puls der Zeit und bieten unseren Kunden ein breitfächriges IT-Know-How und individuelle Betreuung vor Ort.

