

## Alle Zahlen transparent - wie es der Controller kennt

**Wenn ERP-System und Finanzbuchhaltung Daten abgleichen ergibt sich eine Synergie, die alle relevanten Zahlen, Daten und Fakten nicht nur transparent darstellt, sondern auch Doppelarbeiten vermeidet. Dabei entscheiden Sie, ob Ihr bestehendes Umfeld oder unsere kompatible FSI-Software verwendet wird.**

Die Basis dieses Moduls ist eine Entwicklungsumgebung namens MD-Premium.NET Application Framework. Mit diesem .NET- und Oracle Datenbank-basierendem Tool sind alle Branchen- und unternehmerischen Anforderungen zeit- und kosteneffizient umsetzbar. Das Besondere daran ist, dass diese Entwicklungsumgebung automatisch mitgeliefert wird und Änderungen vom Anwender durchgeführt werden können. Solcherart Modifikationen sind sowohl im Windows- als auch im Web-Client sofort sichtbar!

„Financial Software“ steht für unsere umfassende Finanzlösung, die Ihnen neue Geschäftschancen eröffnet, da alle relevanten Geschäftsbereiche der ERP-Lösung einfließen. Durch einen gemeinsamen Debitoren- und Kreditorenstamm sind keine doppelten Änderungen mehr notwendig. Wichtige Informationen und Zahlen aller Bereiche wie z.B. Einkauf, Verkauf, Lager, Lohn etc. können per Knopfdruck im Finanzmanagement abgerufen und umfassend analysiert werden.

Eine übersichtliche Auswertung erhält man durch das integrierte Reporting-Tool, das von der Berichterstellung bis zu vielschichtigen Konzernauswertungen beliebige Analysen ermöglicht. Dies hilft Ihnen, Ihre Geschäftsaktivitäten zu durchleuchten, Trends zu erkennen und qualifizierte Entscheidungen zu treffen. Selbst komplexeste Geschäftsvorgänge werden auf Knopfdruck transparent.

Ein internationaler Einsatz ist durch die Einhaltung diverser Richtlinien (z.B. IFRS, US-GAAP, Sarbanes-Oxley etc.), Unterstützung von Fremdwährungen sowie der Programm-Multilingualität (auch Zeichensatzunabhängigkeit mit UNICODE) selbstverständlich.

## Features der Financial Software im Überblick

Durch die modulare Softwarestruktur ist das Finanzmanagement individuell modellier- sowie erweiterbar. Somit ist eine Anpassung an die stetig steigenden, internationalen Anforderungen jederzeit möglich.

Mit dem Grundpaket der Finanzbuchhaltung erhält man alle Funktionen, die zur Führung einer modernen und transparenten Buchhaltung notwendig sind wie:

- Kontoblätter
- Buchungen
- Auswertungen
- Saldenlisten
- Offene Posten
- Journale
- Steuermeldungen
- Exporte in Excel und PDF

## Module

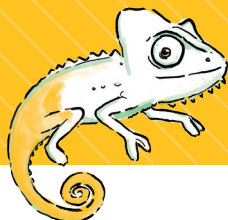
### Mahnwesen

Verbessern Sie Ihr Forderungsmanagement durch eine zuverlässige Kreditanalyse von Kunden, bessere Inkassoverfahren und nahtlos integrierte Prozesse. Senken Sie Ihre Debitoren- und Inkassokosten durch schnelle und zahlreiche Bearbeitungsmöglichkeiten noch vor Aussendung einer Mahnung und durch verschiedene Zustellungsmöglichkeiten (z.B. automatischer Versand per Mail oder Fax). Analysieren Sie die Ursachen von verspäteten Zahlungen und verbessern Sie das Kundenservice.

### Kostenrechnung

Zentraler Aspekt sind hier schnell aufrufbare und übersichtliche Auswertungen bezüglich Kostenübersicht inkl. Abweichung zum Budget oder zu Vorjahren. Eine freie Gestaltung von Kostenstellen, Kostenträgern und Kostenarten bietet die Möglichkeit, den Kostenrechnungsaufbau des Unternehmens abzudecken. Des Weiteren kann man diese in Kostenstellen-, Kostenträger- und Kostenartengruppen zusammenfassen und auswerten.

## Kontakt Daten



### Bilanz

MD-Premium.NET FSI ermöglicht es sowohl kleineren Kapitalgesellschaften als auch internationalen Konzernen ihre Jahresabschlüsse intern wie extern transparent und übersichtlich zu gestalten. Die Berücksichtigung nationaler und internationaler Rahmenbedingungen ist für uns eine Selbstverständlichkeit.

### Anlagenbuchhaltung

Mit der integrierten Anlagenbuchhaltung und deren vielseitige Berechnungs- und Verbuchungsvarianten sind Ihre Anlagegüter transparent und einfach verwaltbar. Die Software erfüllt sowohl das heimische Steuer-/Unternehmensrecht als auch internationale Vorschriften.

### Zahlungsverkehr

Optimieren Sie die gesamte Rechnungsbearbeitung, indem Sie Ihre Kreditorenbuchhaltung verbessern, alle Zahlungsfristen sowie den Status im Blick haben und gesetzliche Vorschriften sicher einhalten.

Der automatische Zahlungsverkehr unterstützt den Anwender bei der täglichen Arbeit und lässt diesen nie wieder einen Skonto vergessen: Zuordnung von Zahlungen an das jeweilige Telebanking-Programm sowie zu den offenen Posten, automatische Entsteuerung vom Skonto, automatisches Erkennen von elektronischen Kontoauszügen, viele Formate für den täglichen nationalen wie internationalen Zahlungsverkehr mit Banken etc.

### Betriebswirtschaftliche Auswertungen

Mit spezialisierter Controlling-Software bekommen Unternehmer und Führungskräfte schneller und effizienter die richtigen Zahlen für sichere Entscheidungen im Firmenalltag.

In MD-Premium.NET FSI gibt es hierfür eine Reihe standardisierter Auswertungen, eine BWA-Analyse sowie die Aus-

wertung eines Betriebsabrechnungsbogens. Überdies stehen Ihnen Schnittstellen zu verschiedenen Softwarepaketen zur Verfügung (zum Beispiel Professional Planner, CoPlanner, Cognos Powerplay etc.). Weitere Module wie Fakturierung, Fremdwährungen sowie Kassabuch sind ebenfalls erhältlich.

### Zusätzliche Funktionen

Zu den angeführten Modulen und Funktionen wartet die Financial Software mit unzähligen weiteren Features auf, die den Arbeitsalltag erleichtern:

- Schnittstellen für externe Auswertungstools
- Dauerbuchungen
- Filialthematik
- Mehrsprachigkeit
- Schnittstellen für Inhouse-Programme
- Import Bankauszug
- FinanzOnline, Elster etc.
- Bilanzebenen
- Datenaustausch mit Steuerberater-Software (Finanzbuchhaltung/Lohn)
- Dienstreisemanagement (sofern MD-Premium.NET HRM und CRM vorhanden)
- Konsolidierungen von beliebig vielen Konzernmandanten (inkl. Unterkonsolidierungen)

### Das Interface

Das „I“ des Produktnamens steht für „Interface“ und bedeutet, dass auch die Möglichkeit besteht, mit Ihrer bewährten Buchhaltungssoftware in Verbindung mit der MD-Premium.NET Software weiterzuarbeiten. Dafür stellen wir Ihnen ein Interface zur Verfügung, das die Buchungssätze in einem Inhouse-Format für die weitere Verwendung generiert und in die Finanzsoftware exportiert.

